

POS-Kontor

Das Unternehmen

Chronik

- 1995 begann die Firma POS-Kontor mit Betreuung von Kunden der Industrie. Anfänglich vorwiegend für Promotion und Merchandising.
- Auf Grund der Nachfrage dehnen wir 1995 den Aufgabenbereich auch auf den bundesweiten Außendienst aus.
- Im Laufe des Jahres Ausbau des Kundenstammes und Betreuung durch freie Mitarbeiter.

- Übernahme neuer Aufträge für den Bereich Handelsvertreter und Themenreisender sowie auch für Einrichtungen und Umbauten.
- U.a. ,Vogelsang, Ostendorf, Glasurit,
- Philip Morris, Unilever, van Well, L'ORÉAL, Bitburger, Osram, Kraft, Garnier etc.
- 2003 Verlegung der Firma nach Enschede Niederlande
- Zusammenarbeit mit diversen Agenturen

Arbeitsbereich

- Betreuung und Erweiterung des Kundenstammes für die Auftraggeber.
- Leistungsgespräche bei den Zentralen des Groß- und Einzelhandels.
- Merchandising
 - ständige Betreuung der in den Regalen angebotenen Ware,
 - die Regalpflege umfasst das Einhalten der Regalplätze, das Auffüllen mit Ware und das verkaufsfördernde Präsentieren nach Kundensuchlogik

- Außendienst

Einsätze nach Nilsengebieten,
Planung und Optimierung der
Kundenbesuche,
Distribution der Produkte beim Kunden,
Aufnahme von Bestellungen und
Weiterleitung zum Auftraggeber,
Umsatzsteigerung im Handel,
Beratung und Unterstützung des Kunden

- Themenreisender

Durchsetzung der Aufgabenstellung des
Auftraggebers,
agieren im klar definierten Bereich

Tätigkeitsbereich

- Handelszentralen
 - Großhandel
 - Bau- und Fachmärkte
- Einzelhandel
 - Bau- und Fachmärkte
 - Tankstellen und Kioske
 - Apotheken und medizinischer Fachhandel

Vorhaben

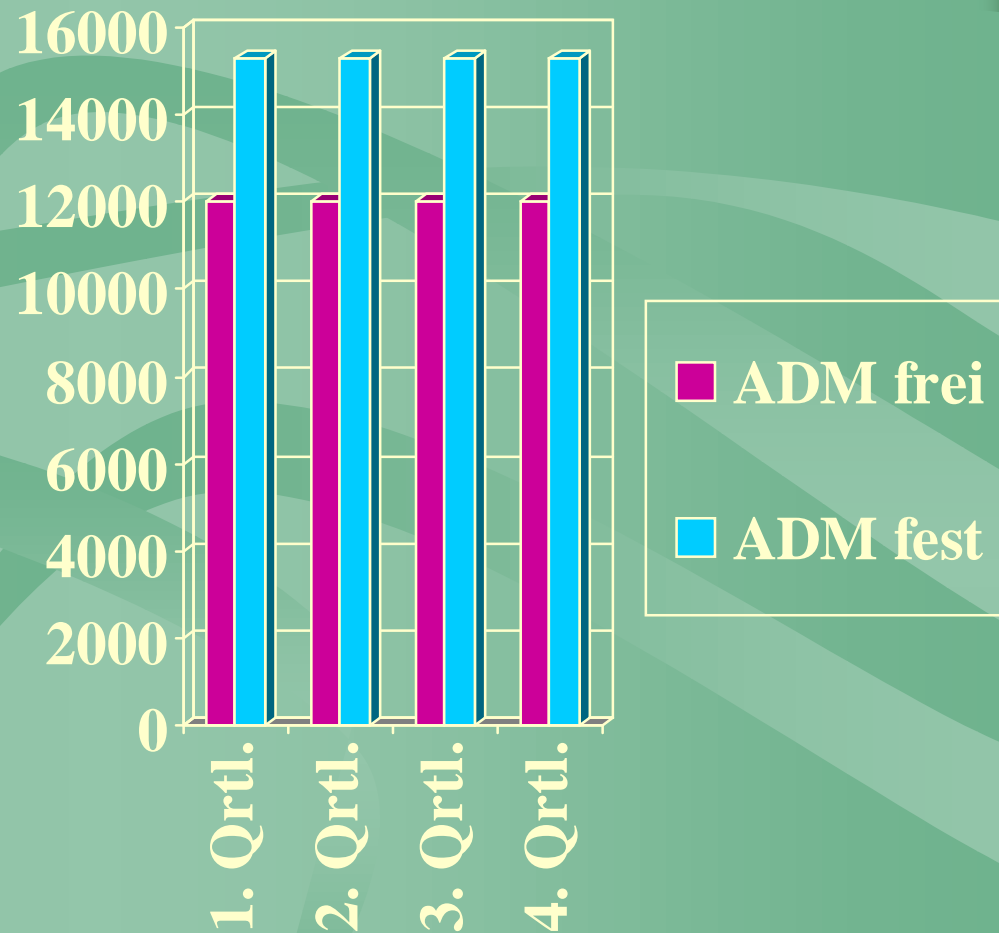
- Unsere im Arbeitsbereich genannten Möglichkeiten bei Ihnen umzusetzen.
- Neue Herausforderungen zu bewältigen.
- Erweiterung unseres Tätigkeitsbereiches mit Ihrer Zustimmung.
- Einen weiteren zufriedenen Kunden.

Vorteile der Delegation dieser Aufgaben

- Weniger Aufwand in Verbindung mit Einsparung im Bereich Verwaltung und Personal.
- Schadensbegrenzung durch Schadensdelegation.
- Feste Größe zur besseren Kalkulation.
- Keine bezahlten Ausfälle.

Kalkulation für ADM

- Tagessatz beinhaltet alle anfallenden Kosten
- Kosten des Festangestellten inklusive Sozialabgaben, Fuhrpark und planbarer Arbeitsausfall

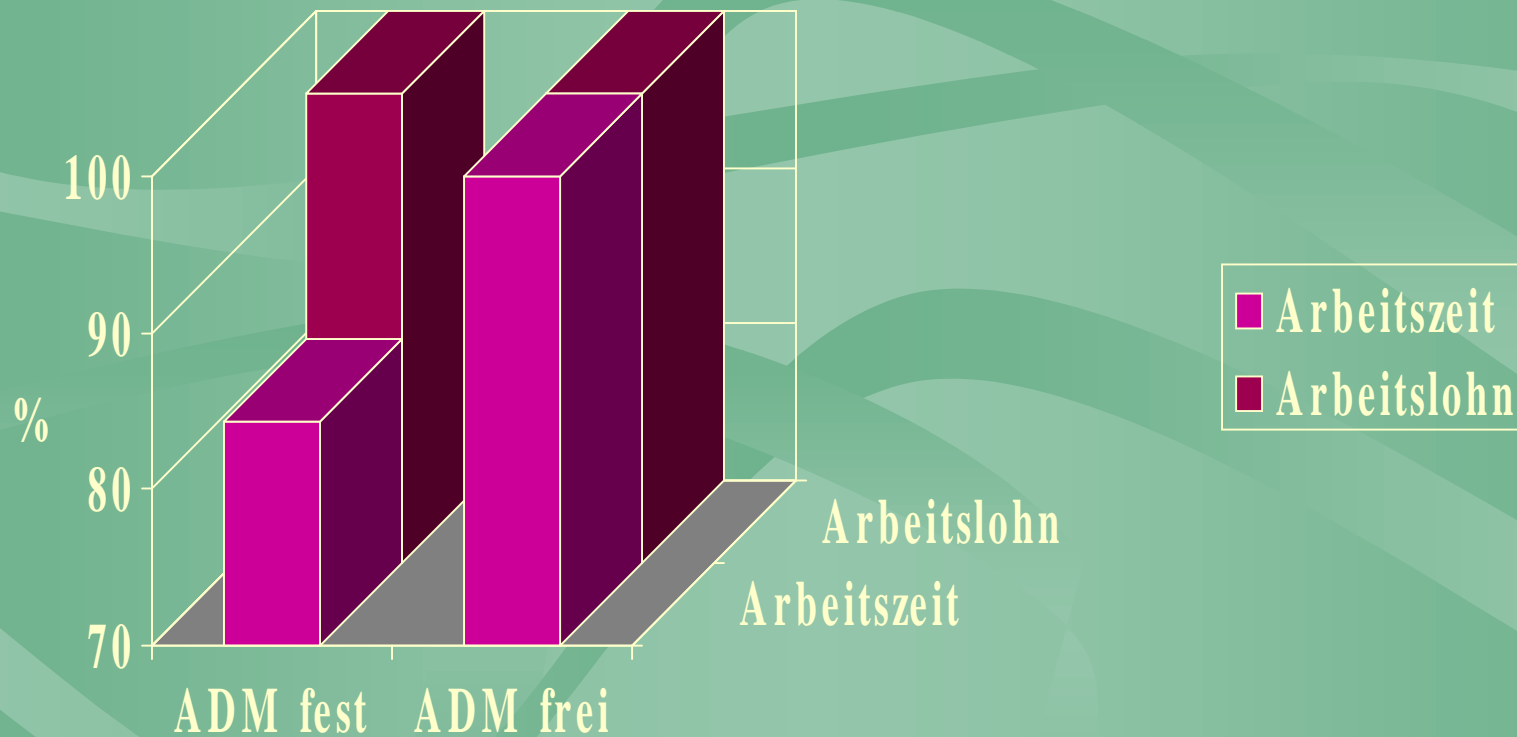


Vergleich

ADM frei / ADM fest

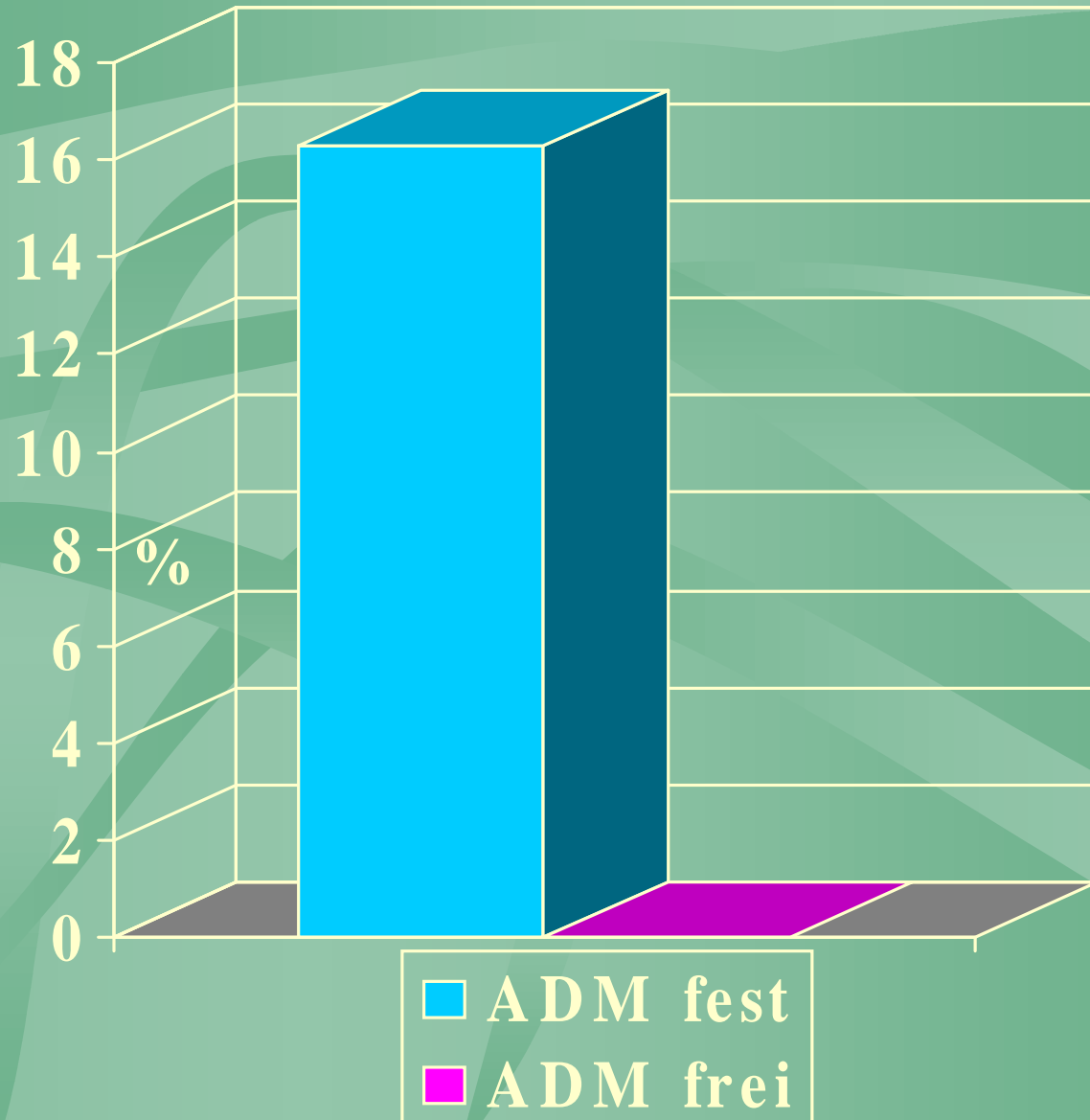
- Zahlung von fester Größe inklusive aller Aufwendung
- keine Leistung bei Ausfällen der Arbeitskraft
- keine Fristen der Zusammenarbeit
- Zahlung von fester Größe aber Aufwendung nicht kalkulierbar
- Leistung bei Ausfällen z.B Urlaub, Feiertage und Krankheit
- Gesetzliche Fristen und Abstandszahlung bei Beendigung des Arbeitsverhältnisses

Übersicht bei zehn ADM



Fehlzeiten bei 100% Lohn

- Diese sind
 - Urlaub
 - Krankheit



Schlußwort

Damit Ihre Mittel, die Sie einsetzen wollen, zu

100 %

genutzt werden können

und nicht für Zahlungen die keinen Bezug zu der
Leistung des Außendienstmitarbeiters haben,
aufgewendet werden müssen.

In wichtige Projekte zu
investieren,
sind wir Ihnen gerne behilflich, mit uns den Weg über
Kostensenkung
zu neuen Zielen zu gehen.

POS-Kontor

Hengelosestraat 705 7521PA Enschede
Eingetragen: Handelsregister 08118203
Ust-Id.Nr.:21-013-3068-4 Finanzamt Worms
Kontakt Deutschland
67808 Steinbach am Donnersberg
Bachbergstraße 4
Tel.: 06357-989816 Fax: 06357-989817
E-mail: janbeudt@pos-kontor.de
Internet: www.pos-kontor.de

Preisliste

- Übrigens:
- Wir haben keine Preisliste, wir verhandeln bei jedem Projekt neu.
- Was halten Sie davon?
- Qualität muß nicht immer teuer sein.